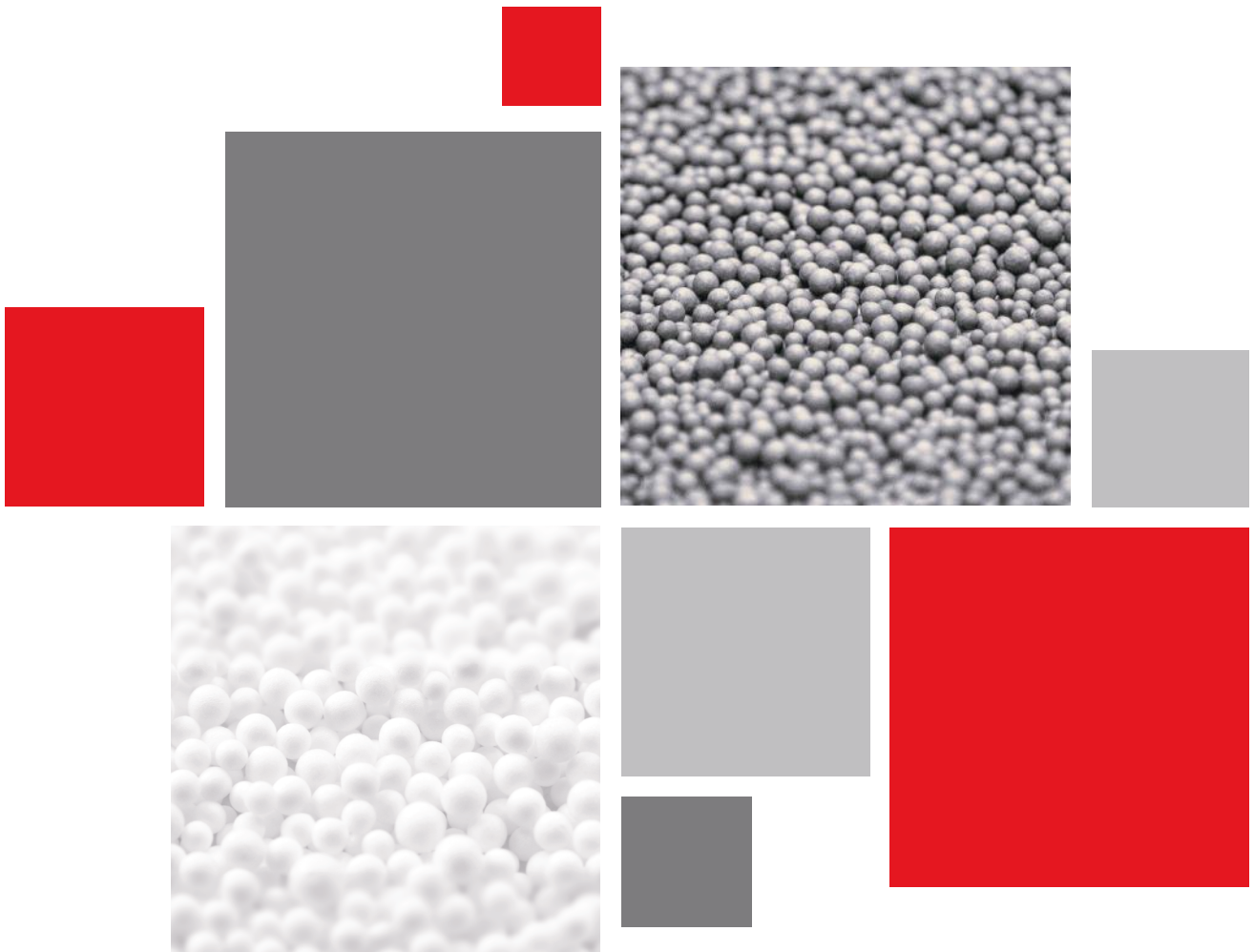
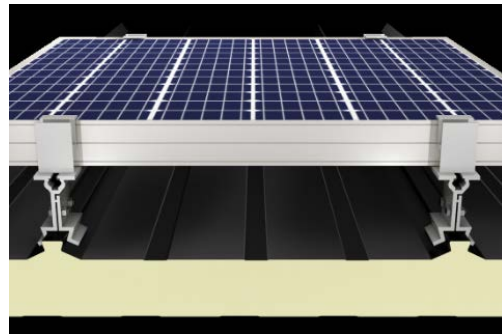


**EPS
WÄRMEDÄMMUNG
PRODUKTE UND
AUSSENANSICHT
Wärmedämmsysteme**



İSTANBUL MAVİ EPS WÄRMEDÄMMPLATTEN



Technische Spezifikationen

İSTANBUL BLAU DÄMMPLATTEN											
Eigenschaften	Einheit	Beschreibung								Toleranz	Standard
Dichte	kg/m ³	16	18	20	22	24	26	28	30		
Länge und Breite	mm	L2, W2								±2	TS EN 822
Dicke	mm	T2								±2	TS EN 823
Brandbekämpfungs-kategorie	-	E								-	TS EN 13501-1
Wärmeleitfähigkeit (λ)	W/mK	0,038	0,037	0,035	0,035	0,035	0,034	0,034	0,034	Max.	TS EN 12667
Biegebewehrung	kPa	BS 150	BS 200	BS 200	BS 200	BS 200	BS 250	BS 250	BS 250	Min.	TS EN 12089
10% Druckspannung bei Verformung	kPa	CS(10)80	CS(10)90	CS(10)100	CS(10)120	CS(10)120	CS(10)150	CS(10)150	CS(10)150	Min.	TS EN 826
Zugfestigkeit Senkrecht zu Oberflächen	kPa	TR 150	TR 180	TR 200	TR 200	TR 200	TR 200	TR 200	TR 200	Min.	TS EN 1607
Abweichung von der Gehrung	mm/m	Sb5								±5	TS EN 824
Glätte der Oberfläche	mm	P3								±3	TS EN 825
Dimensionsstabilität unter normalen Laborbedingungen	-	DS(N)5								±%0,5	TS EN 1603
Formbeständigkeit unter bestimmten Temperatur- und Feuchtigkeitsbedingungen Mit vollständigem Eintauchen Langfristige Wasserabsorption	-	DS(70,-)1								±%1	TS EN 1604
Wasserdampfdiffusion Widerstandsfaktor (μ)	-	WL(T)3	WL(T)3,5	WL(T)3,5	WL(T)3,5	WL(T)4	WL(T)4	WL(T)4	WL(T)4	-	TS EN 12087
Kompression Kriechen	-	CC(3/4/10)10								-	TS EN 1606
Maximale Einsatztemperatur	°C	75								Max.	-

Verpackung

Produkt	En (cm)	Junge (cm)	Dicke (mm)	Stück/Packung	Stück/Packung (m2)	Volumen (m3)
Istanbul Blau EPS-Wärmedämmung Hinweisschild	50	100	20	25	12,50	0,25
			25	20	10,00	0,25
			30	16	8,00	0,24
			40	12	6,00	0,24
			50	10	5,00	0,25
			60	8	4,00	0,24
			80	6	3,00	0,24
			100	5	2,50	0,25

ISTANBUL BLUE EPS Wärmedämmwerte

Dichte	Dicke	Thermische Leitfähigkeit	Thermische Durchlässigkeit	Thermische Widerstand
kg/m ³	d (mm)	λ (W/mK)	U (W/m ² K)	R (m ² K/W)
10	20	0,043	2,20	0,45
	25	0,043	1,75	0,55
	30	0,043	1,45	0,65
	40	0,043	1,10	0,90
	50	0,043	0,90	1,15
	60	0,043	0,75	1,35
	80	0,043	0,55	1,85
	100	0,043	0,45	2,30

Dichte	Dicke	Thermische Leitfähigkeit	Thermische Durchlässigkeit	Thermische Widerstand
kg/m ³	d (mm)	λ (W/mK)	U (W/m ² K)	R (m ² K/W)
12	20	0,041	2,10	0,45
	25	0,041	1,70	0,60
	30	0,041	1,40	0,70
	40	0,041	1,05	0,95
	50	0,041	0,85	1,20
	60	0,041	0,70	1,45
	80	0,041	0,55	1,95
	100	0,041	0,45	2,40

Dichte	Dicke	Thermische Leitfähigkeit	Thermische Durchlässigkeit	Thermische Widerstand
kg/m ³	d (mm)	λ (W/mK)	U (W/m ² K)	R (m ² K/W)
14	20	0,039	2,00	0,50
	25	0,039	1,60	0,60
	30	0,039	1,35	0,75
	40	0,039	1,00	1,00
	50	0,039	0,80	1,25
	60	0,039	0,70	1,50
	80	0,039	0,50	2,05
	100	0,039	0,40	2,55

Dichte	Dicke	Thermische Leitfähigkeit	Thermische Durchlässigkeit	Thermische Widerstand
kg/m ³	d (mm)	λ (W/mK)	U (W/m ² K)	R (m ² K/W)
16*	20	0,038	1,95	0,50
	25	0,038	1,55	0,65
	30	0,038	1,30	0,75
	40	0,038	0,95	1,05
	50	0,038	0,80	1,30
	60	0,038	0,65	1,55
	80	0,038	0,50	2,10
	100	0,038	0,40	2,60

Dichte	Dicke	Thermische Leitfähigkeit	Thermische Durchlässigkeit	Thermische Widerstand
kg/m ³	d (mm)	λ (W/mK)	U (W/m ² K)	R (m ² K/W)
18*	20	0,037	1,85	0,50
	25	0,037	1,50	0,65
	30	0,037	1,25	0,80
	40	0,037	0,95	1,05
	50	0,037	0,75	1,35
	60	0,037	0,65	1,60
	80	0,037	0,50	2,15
	100	0,037	0,35	2,70

Dichte	Dicke	Thermische Leitfähigkeit	Thermische Durchlässigkeit	Thermische Widerstand
kg/m ³	d (mm)	λ (W/mK)	U (W/m ² K)	R (m ² K/W)
20*	20	0,035	1,75	0,55
	25	0,035	1,40	0,70
	30	0,035	1,20	0,85
	40	0,035	0,90	1,10
	50	0,035	0,70	1,40
	60	0,035	0,60	1,70
	80	0,035	0,45	2,25
	100	0,035	0,35	2,85

Dichte	Dicke	Thermische Leitfähigkeit	Thermische Durchlässigkeit	Thermische Widerstand
kg/m ³	d (mm)	λ (W/mK)	U (W/m ² K)	R (m ² K/W)
22*	20	0,035	1,75	0,55
	25	0,035	1,40	0,70
	30	0,035	1,20	0,85
	40	0,035	0,90	1,10
	50	0,035	0,70	1,40
	60	0,035	0,60	1,70
	80	0,035	0,45	2,25
	100	0,035	0,35	2,85

Dichte	Dicke	Thermische Leitfähigkeit	Thermische Durchlässigkeit	Thermische Widerstand
kg/m ³	d (mm)	λ (W/mK)	U (W/m ² K)	R (m ² K/W)
24*	20	0,035	1,75	0,55
	25	0,035	1,40	0,70
	30	0,035	1,20	0,85
	40	0,035	0,90	1,10
	50	0,035	0,70	1,40
	60	0,035	0,60	1,70
	80	0,035	0,45	2,25
	100	0,035	0,35	2,85

Dichte	Dicke	Thermische Leitfähigkeit	Thermische Durchlässigkeit	Thermische Widerstand
kg/m ³	d (mm)	λ (W/mK)	U (W/m ² K)	R (m ² K/W)
26*	20	0,034	1,75	0,55
	25	0,034	1,40	0,70
	30	0,034	1,15	0,85
	40	0,034	0,85	1,15
	50	0,034	0,70	1,45
	60	0,034	0,60	1,75
	80	0,034	0,45	2,35
	100	0,034	0,35	2,90

Dichte	Dicke	Thermische Leitfähigkeit	Thermische Durchlässigkeit	Thermische Widerstand
kg/m ³	d (mm)	λ (W/mK)	U (W/m ² K)	R (m ² K/W)
28*	20	0,034	1,75	0,55
	25	0,034	1,40	0,70
	30	0,034	1,15	0,85
	40	0,034	0,85	1,15
	50	0,034	0,70	1,45
	60	0,034	0,60	1,75
	80	0,034	0,45	2,35
	100	0,034	0,35	2,90

Dichte	Dicke	Thermische Leitfähigkeit	Thermische Durchlässigkeit	Thermische Widerstand
kg/m ³	d (mm)	λ (W/mK)	U (W/m ² K)	R (m ² K/W)
30*	20	0,034	1,75	0,55
	25	0,034	1,40	0,70
	30	0,034	1,15	0,85
	40	0,034	0,85	1,15
	50	0,034	0,70	1,45
	60	0,034	0,60	1,75
	80	0,034	0,45	2,35
	100	0,034	0,35	2,90

* Empfohlene Dichten für die Verwendung in Ummantelungssystemen

Bescheinigungen



TS EN ISO 9001

TS ISO/IEC 27001

TS EN ISO 14064-1

GRAPHIT İSTANBUL BLAU EPS WÄRME ISOLIERPLATTEN



Technische Daten

GRAFİT İSTANBUL MAVİ EPS ISI YALITIM LEVHALARI							
Eigenschaften	Einheit	Beschreibung				Toleranz	Standard
Dichte	kg/m ³	14	16	18	20		
Länge und Breite	mm	L2, W2				±2	TS EN 822
Dicke	mm	T2				±2	TS EN 823
Brandbekämpfungsklasse	-	E				-	TS EN 13501-1
Wärmeleitfähigkeit (λ)	W/mK	0,032	0,031	0,031	0,031	Max.	TS EN 12667
Biegebewehrung	kPa	BS 115	BS 125	BS 125	BS 125	Min.	TS EN 12089
10% Druckspannung bei Verformung	kPa	CS(10)50	CS(10)60	CS(10)60	CS(10)60	Min.	TS EN 826
Zugfestigkeit Senkrecht zu Oberflächen	kPa	TR 80	TR 100	TR 100	TR 100	Min.	TS EN 1607
Abweichung von der Gehrung	mm/m	Sb5				±5	TS EN 824
Glätte der Oberfläche	mm	P3				±3	TS EN 825
Dimensionsstabilität unter normalen Laborbedingungen	-	DS(N)5				± %0,5	TS EN 1603
Formbeständigkeit unter bestimmten Temperatur- und Feuchtigkeitsbedingungen	-	DS(70,-)1				± %1	TS EN 1604
Mit vollständigem Eintauchen Langfristige Wasserabsorption	-	WL(T)3,5				-	TS EN 12087
Wasserdampfdiffusion Widerstandsfaktor (μ)	-	20-40	20-40	20-40	20-40	-	TS EN 12086
Kompression Kriechen	-	CC(3/4/10)10				-	TS EN 1606
Maximale Einsatztemperatur	°C	75				Max.	-

Verpackung

Produkt	En (cm)	Junge (cm)	Dicke (mm)	Stück/Packung	Stück/Packung (m2)	Band (m ³)
Grafit İstanbul Mavi EPS-Wärmedämmung Hinweisschild	50	100	20	25	12,50	0,25
			25	20	10,00	0,25
			30	16	8,00	0,24
			40	12	6,00	0,24
			50	10	5,00	0,25
			60	8	4,00	0,24
			80	6	3,00	0,24
			100	5	2,50	0,25

Grafit Istanbul Blue EPS Wärmedämmwerte

Dichte	Dicke	Thermische Leitfähigkeit	Thermische Durchlässigkeit	Thermische Widerstand
kg/m ³	d (mm)	λ (W/mK)	U (W/m ² K)	R (m ² K/W)
14	20	0,032	1,65	0,60
	25	0,032	1,30	0,75
	30	0,032	1,10	0,90
	40	0,032	0,80	1,25
	50	0,032	0,60	1,55
	60	0,032	0,55	1,85
	80	0,032	0,40	2,50
	100	0,032	0,35	3,10

Dichte	Dicke	Thermische Leitfähigkeit	Thermische Durchlässigkeit	Thermische Widerstand
kg/m ³	d (mm)	λ (W/mK)	U (W/m ² K)	R (m ² K/W)
16*	20	0,031	1,55	0,60
	25	0,031	1,25	0,80
	30	0,031	1,05	0,95
	40	0,031	0,75	1,25
	50	0,031	0,65	1,60
	60	0,031	0,55	1,90
	80	0,031	0,40	2,55
	100	0,031	0,35	3,20

Dichte	Dicke	Thermische Leitfähigkeit	Thermische Durchlässigkeit	Thermische Widerstand
kg/m ³	d (mm)	λ (W/mK)	U (W/m ² K)	R (m ² K/W)
18*	20	0,031	1,55	0,60
	25	0,031	1,25	0,80
	30	0,031	1,05	0,95
	40	0,031	0,75	1,25
	50	0,031	0,65	1,60
	60	0,031	0,55	1,90
	80	0,031	0,40	2,55
	100	0,031	0,35	3,20

Dichte	Dicke	Thermische Leitfähigkeit	Thermische Durchlässigkeit	Thermische Widerstand
kg/m ³	d (mm)	λ (W/mK)	U (W/m ² K)	R (m ² K/W)
20*	20	0,031	1,55	0,60
	25	0,031	1,25	0,80
	30	0,031	1,05	0,95
	40	0,031	0,75	1,25
	50	0,031	0,65	1,60
	60	0,031	0,55	1,90
	80	0,031	0,40	2,55
	100	0,031	0,35	3,20

* Empfohlene Dichten für die Verwendung in Ummantelungssystemen

Bescheinigungen

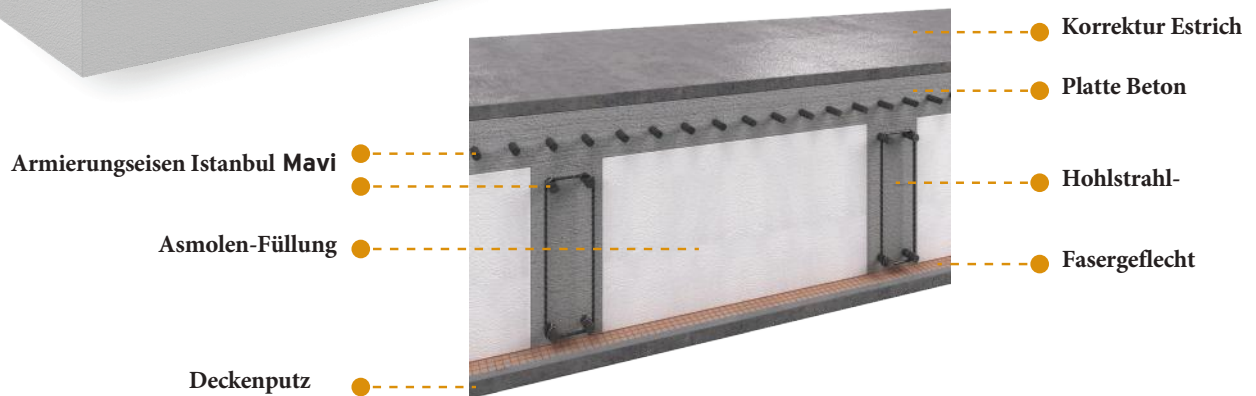


TS EN ISO 9001

TS ISO/IEC 27001

TS EN ISO 14064-1

ISTANBUL BLAU ASMOLENFÜLLUNG



Technische Daten

ISTANBUL BLAU HOHL FÜLLUNG						
Eigenschaften	Einheit	Beschreibung			Toleranz	Standard
Dichte	kg/m ³	10	14	16	±1	TS EN 1602
Länge und Breite	mm	*L3, W3	**L2, W2		*±3 **±2	TS EN 822
Dicke	mm	T2			±2	TS EN 823
Brandbekämpfungsklasse	-	E			-	TS EN 13501-1
Biegefestigkeit	kPa	BS 50	BS 135	BS 150	Min.	TS EN 1607
10% Druckspannung bei Verformung	kPa	CS(10)30	CS(10)70	CS(10)80	Min.	TS EN 826
Abweichung von der Gehrung	mm/m	Sb5			±5	TS EN 824
Glätte der Oberfläche	mm	*P5	**P3		*±5 **±3	TS EN 825
Maximale Einsatztemperatur	°C	75			-	-

Bescheinigungen



*TSE/UT0/16-043
*TSE/UT0/16-030



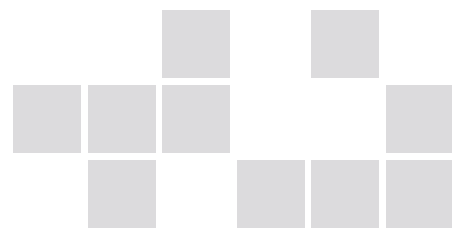
TS EN ISO 9001

TS ISO/IEC 27001

TS EN ISO 14064-1

*Zertifikate sind in der Türkei gültig.

**Gültig für 14 und 16 Dichtewerte.



ISTANBUL BLAU GEOTEK BODENFÜLLUNG



Abbildung 1 Erdamm, der bei Autobahnen, Brücken und Zufahrtsrampen zur Entlastung der Bemessungslast verwendet wird.



Abbildung 2 Brückenzugänge, die auf weichen Böden gebaut werden und zur Verhinderung von Setzungen beim Bau von Böschungen dienen.



Abbildung 3 Sie wird in Schüttungen zum Schutz von unterirdischen Rohrleitungen, Entwässerungs- und Infrastruktureinrichtungen verwendet, die hohen vertikalen Belastungen ausgesetzt sind.



Abbildung 4 Wird bei Böschungen eingesetzt, um die seitlichen und seismischen Belastungen von Stützkonstruktionen und Fundamenten zu verringern.

Technische Daten

ISTANBUL BLAU GEOTEK BODENFÜLLUNG						
Eigenschaften	Einheit	Beschreibung			Toleranz	Standard
Dichte	kg/m ³	26	28	30		
Länge	mm	L2			±5	TS EN 822
Breite	mm	W2			±3	TS EN 822
Dicke	mm	T1			±5	TS EN 823
Brandbekämpfungsklasse	-	E			-	TS EN 13501-1
Biegefestigkeit	kPa	BS 200			Min.	TS EN 12089
10% Druckspannung bei Verformung	kPa	CS(10)150			Min.	TS EN 826
Abweichung von der Gehrung	mm/m	Sb1			±5	TS EN 824
Glätte der Oberfläche	mm/m	P4			±5	TS EN 825
Formbeständigkeit unter bestimmten Temperatur- und Feuchtigkeitsbedingungen	-	DS(23,90)1			± % 1	TS EN 1604
Langfristige Wasseraufnahme bei vollständigem Eintauchen	-	WL(T)5			-	TS EN 12087
Maximale Einsatztemperatur	°C	75			Max.	-

Bescheinigungen

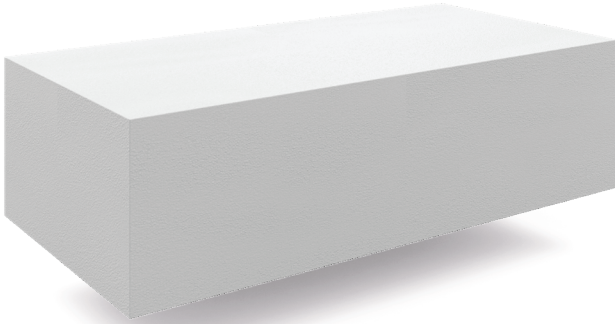


TS EN ISO 9001

TS ISO/IEC 27001

TS EN ISO 14064-1

ISTANBUL BLUE JAMB BLOCK



Technische Daten

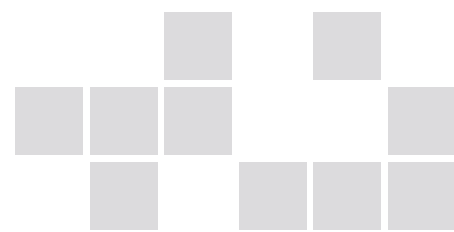
ISTANBUL BLUE JAMB BLOCK											
Eigenschaften	Einheit	Beschreibung								Toleranz	Standard
Dichte	kg/m ³	16	18	20	22	24	26	28	30		
Länge und Breite	mm	L2, W2								±2	TS EN 822
Dicke	mm	T2								±2	TS EN 823
Brandbekämpfungsklasse	-	E								-	TS EN 13501-1
Wärmeleitfähigkeit (λ)	W/mK	0,038	0,037	0,035	0,035	0,035	0,034	0,034	0,034	Max.	TS EN 12667
Biegefestigkeit	kPa	BS 150	BS 200	BS 200	BS 200	BS 200	BS 250	BS 250	BS 250	Min.	TS EN 12089
10% Verformung Druck Spannung	kPa	CS(10)80	CS(10)90	CS(10)100	CS(10)120	CS(10)120	CS(10)150	CS(10)150	CS(10)150	Min.	TS EN 826
Senkrechte Flächen Stärke	kPa	TR 150	TR 180	TR 200	TR 200	TR 200	TR 200	TR 200	TR 200	Min.	TS EN 1607
Abweichung von der Gehrung	mm/m	Sb5								±5	TS EN 824
Glätte der Oberfläche	mm	P3								±3	TS EN 825
Normales Labor Bedingungen Dimensionsstabilität	-	DS(N)5								± 0,5	TS EN 1603
Spezifische Temperatur und Feuchte Bedingungen Dimensionsstabilität	-	DS(70,-)1								± %1	TS EN 1604
Langfristige Wasseraufnahme bei vollständigem Eintauchen	-	WL(T)3	WL(T)3,5	WL(T)3,5	WL(T)3,5	WL(T)4	WL(T)4	WL(T)4	WL(T)4	-	TS EN 12087
Wasserdampfdiffusion Widerstandsfaktor (μ)	-	20-40	30-70	30-70	30-70	30-70	30-70	30-70	30-70	-	TS EN 12086
Kompression Kriechen	-	CC(3/4/10)10								-	TS EN 1606
Maximale Einsatztemperatur	°C	75								Max.	-

Bescheinigungen

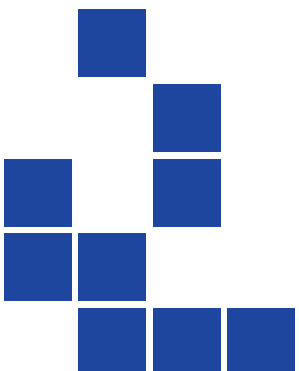
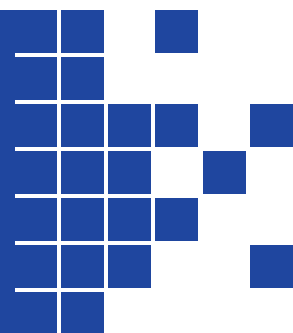
TS EN ISO 9001

TS ISO/IEC 27001

TS EN ISO 14064-1



UMMANTELUNG - WÄRMEDÄMMVERB UNDSYSTEME



ISTANBUL BLUE JACKETING SYSTEME TECHNISCHE DATEN

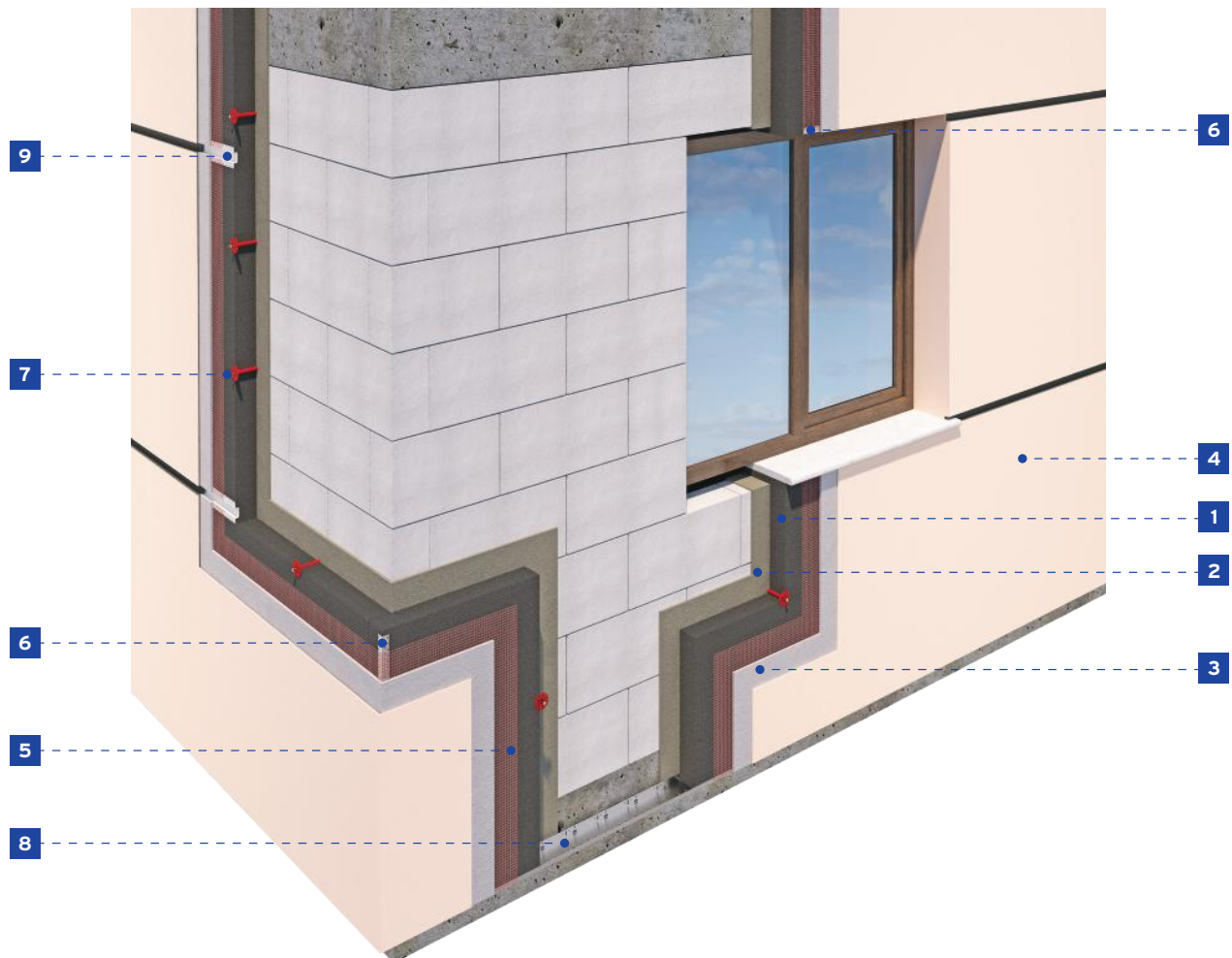
ISTANBUL BLUE UMMANTELUNGSSYSTEME				
Eigenschaften	Einheit	Beschreibung	Toleranz	Standard
Material Klasse	-	EPS 80	-	TS EN 13163
Dichte	kg/m ³	16	± 1	TS EN 1602
Länge und Breite	mm	L2 - W2	± 2	TS EN 822
Dicke	mm	T2	± 1	TS EN 823
Brandbekämpfungsklasse	-	B	-	TS EN 13501-1
Thermische Durchlässigkeit Widerstand (R)	m ² K/W	1	Min.	TS EN 12667/ TS EN 12939
Wärmeleitfähigkeit (λ)	W/mK	0,038	Max.	TS EN 12667
Biegefestigkeit	kPa	BS150	Min.	TS EN 12089
Schlagzähigkeit	-	I2	-	TS EN 13497
Widerstand gegen Durchdringung	-	PE500	-	TS EN 13498
10% Druckspannung bei Verformung	kPa	CS(10)80	Min.	TS EN 826
Zugfestigkeit Senkrecht zu Oberflächen	kPa	TR150	Min.	TS EN 1607
Abweichung von Göneyeden	mm/m	Sb2	± 2	TS EN 824
Glätte der Oberfläche	mm	P4	± 5	TS EN 825
Wasserdampfdiffusionswiderstandsfaktor (μ)	-	20-40	-	TS EN 13163
Langfristige Wasseraufnahme durch teilweises Eintauchen	kg/m ²	0.5	Min.	TS EN 12087
Dimensionsstabilität unter normalen Laborbedingungen	-	DS(N)5	± % 0,5	TS EN 1603
Haftung des Klebstoffs auf EPS-Karton	kPa	80	Min.	TS EN 13494
Haftung von Dämmputz auf EPS-Platten	kPa	80	Min.	TS EN 13494
Betonstahlmatten Zugspannung	N/mm	40	Min.	TS EN 13494
Formbeständigkeit unter bestimmten Temperatur- und Feuchtigkeitsbedingungen	-	DS(70,-)1	± % 1	TS EN 1604

Bescheinigungen



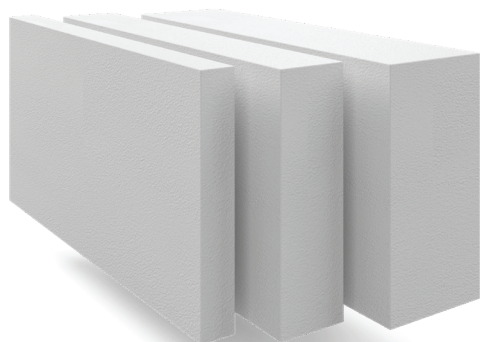
*Zertifikate sind in der Türkei gültig.

ISTANBUL BLAU UMMANTELUNGSSYSTEME KOMPONENTEN



- 1 Istanbul Mavi/Graphit Istanbul Mavi EPS Wärmedämmplatte Istanbul Mavi
- 2 Klebemörtel
- 3 Istanbul Blue Gipsmörtel
- 4 Istanbul Blue Mineralischer Strukturputzmörtel für dekorative Zwecke
- 5 Istanbul Blue Verstärkungsnetz
- 6 Istanbul Blue PVC-Eckprofilmatte -
- 7 Istanbul Blau Dübel
- 8 Istanbul Blau Subasman-Profil
- 9 Istanbul Blau Fuga-Profil

ISTANBUL BLAU EPS WÄRMEDÄMMPLATTE



Technische Daten

ISTANBUL BLUE EPS WÄRMEDÄMMPLATTE	
Standard	TS EN 13163
Wärmeleitfähigkeitskoeffizient	$\leq 0,038$ W/mK
Klassenzimmer für Brandbekämpfung	TS EN 13501 - 1'e göre
Dichte	16 kg/m ³
Dimensionsstabilität unter normalen Laborbedingungen	$\pm 0,5$ DS(N)5
10% Druckspannung bei Verformung	CS(10)80
Zugfestigkeit Senkrecht zu Oberflächen	TR 150
Langfristige Wasseraufnahme bei vollständigem Eintauchen	WL(T)3
Wasserdampfdiffusionswiderstandsfaktor (μ)	20-40
Biegefestigkeit	BS 150

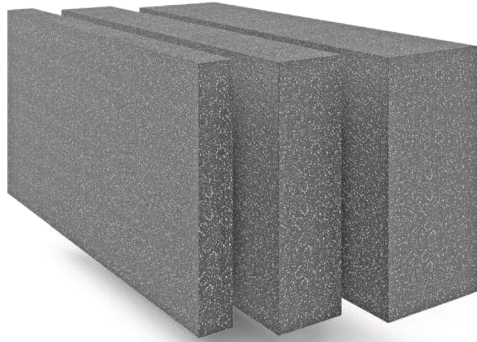
Abmessungen

Länge	100 cm
Breite	50 cm
Dicke	20-25-30-40-50-60-80-100 mm

Verpackung

Produkt	En (cm)	Junge (cm)	Dicke (mm)	Stück/Packung	Stück/Packung (m2)	Band (m ³)
Istanbul Blau EPS-Wärmedämmung Hinweisschild	50	100	20	25	12,50	0,25
			25	20	10,00	0,25
			30	16	8,00	0,24
			40	12	6,00	0,24
			50	10	5,00	0,25
			60	8	4,00	0,24
			80	6	3,00	0,24
			100	5	2,50	0,25

ISTANBUL BLAU GRAPHIT ISTANBUL BLAU EPS ISOLIERUNG PLATTE



Technische Daten

GRAPHIT ISTANBUL BLAU EPS WÄRMEDÄMMPLATTE

Standard	TS EN 13163
Wärmeleitfähigkeitskoeffizient	$\leq 0,031$ W/mK
Brandbekämpfungsklasse	TS EN 13501 - 1'e göre
Dichte	16 kg/m ³
Dimensionsstabilität unter normalen Laborbedingungen	$\pm 0,5$ DS(N)5
10% Druckspannung bei Verformung	CS(10)60
Zugfestigkeit Senkrecht zu Oberflächen	TR 100
Langfristige Wasseraufnahme bei vollständigem Eintauchen	WL(T)3,5
Wasserdampfdiffusionswiderstandsfaktor (μ)	20-40
Biegefestigkeit	BS 125

Abmessungen

Länge	100 cm
Breite	50 cm
Dicke	20-25-30-40-50-60-80-100 mm

Verpackung

Produkt	En (cm)	Junge (cm)	Dicke (mm)	Stück/Packung	Stück/Packung (m2)	Volumen (m3)
Graphit Istanbul Blau EPS Wärmedäm mplatte	50	100	20	25	12,50	0,25
			25	20	10,00	0,25
			30	16	8,00	0,24
			40	12	6,00	0,24
			50	10	5,00	0,25
			60	8	4,00	0,24
			80	6	3,00	0,24
			100	5	2,50	0,25

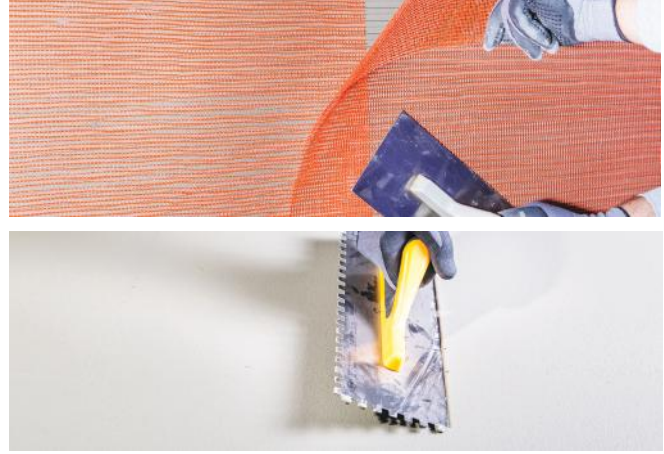
ISTANBUL BLAU KLEBEMÖRTEL



Technische Daten

Technische Daten	(+23°C, 50% RH)
Allgemeine Informationen	
Siehe	Grau gefärbtes Pulver
Anwendungstool	Tarakli mala
Haltbarkeitsdauer	12 Monate in trockener, ungeöffneter Verpackung
Verpackung	25 kg kraft torba
Informationen zur Bewerbung	
Anwendung Temperatur	(+5°C)-(+35°C)
Mischungsverhältnis	25 kg toz / ~5,5-6 lt su
Leben im Container	3 saat
Verbrauch	~4 kg/m ²
Informationen zur Leistung	
Haftfestigkeit auf Wärmedämmplatten (TS EN 13494)	Min. 0,08 N/mm ²
Wasserabsorption (TS EN 12808-5)	30 dk. Max. 5gr - 240 dk. Max. 10 gr
Biegefestigkeit (TS EN 1015-11)	Min. 2 N/mm ²
Druckfestigkeit (TS EN 1015-11)	Min. 6 N/mm ²
Haftfestigkeit des Untergrunds (TS EN 1015-12)	Min. 0,5 N/mm ²

ISTANBUL BLAU PLASTER MÖRTEL



Technische Daten

Technische Daten	(+23°C, %50 Bağıl Nem)
Allgemeine Informationen	
Siehe	Grau gefärbtes Pulver
Anwendungstool	Stahlspachtel
Haltbarkeitsdauer	12 Monate in trockener, ungeöffneter Verpackung
Verpackung	25 kg kraft torba
Informationen zur Bewerbung	
Anwendung Temperatur	(+5°C)-(+35°C)
Mischungsverhältnis	25 kg toz / ~5,5-6,5 lt su
Leben im Container	3 saat
Verbrauch	~1,7 kg/m ² /mm
Informationen zur Leistung	
Esneklik	Hoch
Isı Yalıtım Plakasına Yapışma Mukavemeti (TS EN 13494)	Min. 0,08 N/mm ²
Su Emme (TS EN 1015-18)	≤ 0,40 kg/m ² dk. 0,5 W1
Eğilme Mukavemeti (TS EN 1015-11)	Min. 2 N/mm ²
Basınç Mukavemeti (TS EN 1015-11)	Min. 6 N/mm ² CSIV
Su Buharı Geçirgenliği Katsayısı (μ) (TS EN 1015-19)	Max. 15
Bağ Dayanımı - Kopma Şekli (TS EN 1015-12)	≥ 0,50 N/mm ² /B
Kuru Yiğün Yoğunluğu (TS EN 1015-10)	1300 ± 150 kg/m ³
Yangına Tepki (TS EN 13501-1)	A1
Tehlikeli Maddeler (TS EN 998-1)	Geeignet für

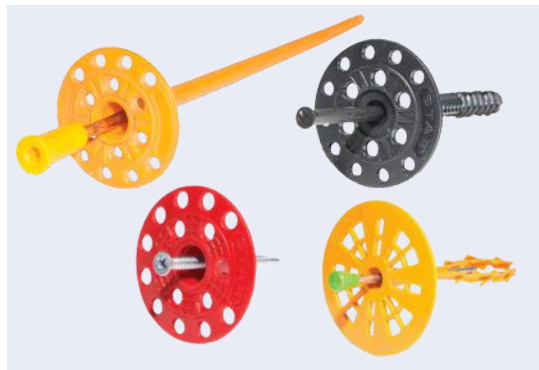
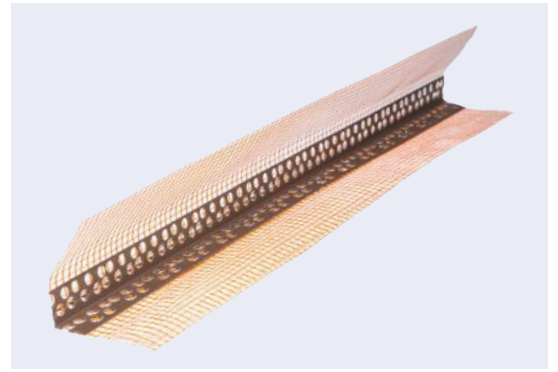
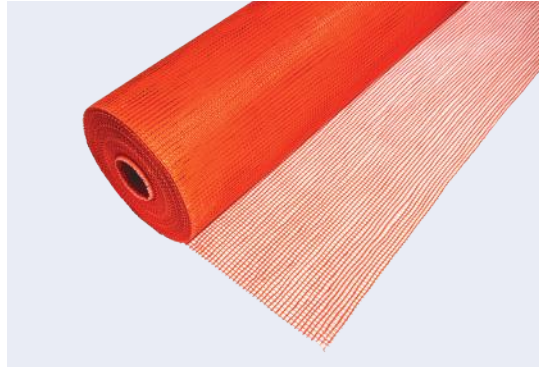
ISTANBUL BLAU MINERAL STRUKTURIERTER DEKORATIVER PUTZMÖRTEL



Technische Daten

Technische Daten	(+23°C, %50 Bağıl Nem)
Allgemeine Informationen	
Siehe	Weißes Pulver
Struktur	Auf Zementbasis
Haltbarkeitsdauer	12 Monate in trockener, ungeöffneter Verpackung
Verpackung	25 kg kraft torba
Informationen zur Bewerbung	
Mischungsverhältnis	25 kg toz / ~5,75-6,5 lt su
Anwendungstools	Stahl- und Kunststoffspachtel
Verbrauch	2,4-2,8 kg/m ²
Informationen zur Leistung	
Betriebstemperatur	(-30°C)-(+80°C)
Druckfestigkeit - Klasse (TS EN 1015-11)	3,5-7,5 N/mm ² - CS III
Haftfestigkeit - Bruchform (TS EN 1015-12)	≥ 0,45 N/mm ² /B
Trockenschüttdichte (TS EN 1015-10)	1400 ± 100 kg/m ³
Kapillare Wasserabsorption (Kapillar) - Klasse (TS EN 1015-18)	≤ 0,40 kg/m ² dk, 0,5 W1
Wasserdampf-Durchlässigkeits-Koeffizient (μ) (TS EN 1745)	5/20 (Zeitplanwert)
Wärmeleitfähigkeit (TS EN 1745)	≤ 0,47 W/mK (Planwert) P=50
Verhalten im Brandfall (TS EN 13501-1)	A1
Gefährliche Güter (TS EN 998-1)	Geeignet für

**ISTANBUL BLUE
VERSTÄRKUNG
FLOTTE
ISTANBULBLUE
PVC ECKE
PROFIL -
GEFILTERT
ISTANBUL BLAU
DÜBEL**



**ISTANBUL BLUE
SUBASMAN PROFIL**



**ISTANBUL
BLUE FUGA
PROFIL**



ISTANBUL BLAU

UMMANTELUNGSSYSTEME

BEWERBUNGSDATEN

Istanbul Blue Subasman Profil Installation



Abbildung 1 Istanbul Mavi Subasman-Profil Die Installation stellt sicher, dass das Ummantelungssystem ausgeglichen und glatt ist. Um mögliche Krümmungen auf der Oberfläche zu korrigieren, werden die Lücken, Vertiefungen und Vorsprünge zwischen der Wand und dem Subasman-Profil mit Keilen unterschiedlicher Dicke korrigiert und die Oberfläche wird geebnet.



Abbildung 2 Nachdem die Oberfläche auf Gehrung geschnitten wurde Das Istanbul Mavi Subasman Profil wird mit Dübeln befestigt.



Abbildung 3 Die Größe der Wasserstandsprofile, die mit einem Abstand von 2-3 mm aneinander gereiht werden, sollte entsprechend der Dicke der zu verwendenden Wärmedämmplatte gewählt werden.

Vorbereitung und Anwendung von Istanbul Blue Adhesive Mortar



Abbildung 1 Wenn die Oberfläche glatt ist, wird die „All Surface Bonding Method“ angewandt und der Klebemörtel mit einem Spachtel oder einer geeigneten Zahnkelle auf die gesamte Wärmedämmplatte aufgetragen.



Abbildung 2 Bei Höhenunterschieden oder Wölbungen auf der Oberfläche wird der Klebemörtel auf der Rückseite der Wärmedämmplatte als durchgehender Streifen entlang aller Kanten und als gepunktete Kelle in den mittleren Abschnitten unter Anwendung der „Streifen- und Punktauftragsmethode“ aufgetragen.



Abbildung 3 Beim Auftragen des Klebemörtels auf der Rückseite der Wärmedämmplatte ist darauf zu achten, dass er nicht über die Kanten hinausläuft.

Istanbul Mavi & Graphit Istanbul Mavi EPS-Wärmedämmplatten Platzierung



Abbildung 1 Die Wärmedämmplatte, auf deren Rückseite der Klebemörtel aufgetragen wird, muss ohne Lücken auf das Tragschichtprofil gelegt werden.



Abbildung 2 Die Dämmplatten werden durch leichtes Verschieben an die Wand geklebt, so dass sie vollständig an der Wand anliegen. Die Höhe der Platten sollte mit einer Lehre oder Wasserwaage kontrolliert werden.



Abbildung 3 Die Wärmedämmplatten werden von der Unterseite der Wand aus kontinuierlich und versetzt nach oben verlegt. Auch in den Ecken sollten die Platten versetzt verlegt werden.

Istanbul Mavi & Grafit Istanbul Mavi EPS Wärmedämmplatten Verdübelung



Abbildung 1 Der Kopf des Dübels, der entsprechend der Wandbeschaffenheit ausgewählt werden sollte, muss genau platziert werden und der Senkkopf muss mit dem Gerät geöffnet werden, um keine Dicke zu bilden.



Abbildung 2 Die Dübelstelle wird mit einer Bohrmaschine gebohrt. Das Loch sollte 1 cm größer sein als die Dübelgröße.

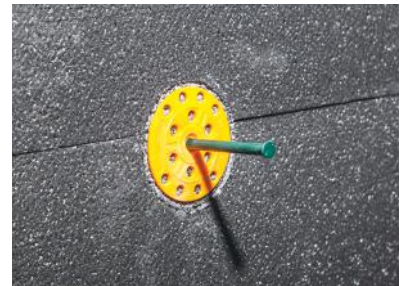


Abbildung 3 Die Dübel werden in das gebohrte Dübelloch gesetzt und die Dübelnägels vollständig eingeschlagen.

Istanbul Blue PVC Eckprofil * Mesh Anwendung



Şekil 1



Şekil 2



Şekil 3

Bei der Anwendung von Ummantelungssystemen sind Gebäudekanten und -ecken (Abbildung 1), Fenster (Abbildung 2) und Türkanten (Abbildung 3) die Bereiche mit hohem Risiko für Risse und mechanische Belastungen. Das Teknosystem Mesh PVC-Eckprofil wird verwendet, um glatte und stoßfeste Ecken zu erhalten.

Istanbul Bildung von blauen Gipsmörtelschichten und Anbringen von Bewehrungsnetzen



Abbildung 1 Nach dem Verkleben und Verdübeln der Istanbul Mavi Wärmedämmplatten wird die erste Lage Oberputz aufgetragen. Der vorbereitete Istanbul Mavi Putzmörtel wird mit Hilfe einer Stahlkelle gleichmäßig auf die Oberfläche aufgetragen. Die Auftragsdicke des Oberputzes sollte in jeder Schicht maximal 2 mm betragen.



Abbildung 2 Das Armierungsnetz wird auf die erste, noch nicht getrocknete Putzschicht gelegt, indem es von oben nach unten gedrückt und gut gedehnt wird, ohne Falten zu werfen und in gleichem Abstand zur Dämmplatte auf der gesamten Fläche. An den Fugen sollte das Armierungsgewebe immer mit einer Überlappung von 10 cm angebracht werden.



Abbildung 3 Je nach Witterungsbedingungen wird die zweite Putzmörtelschicht aufgetragen, indem man wartet, bis die erste Putzmörtelschicht leicht ausgetrocknet ist.

Anwendung von Istanbul Blue Dekorputz und Deckbeschichtung



Abbildung 1 Mineralischer Strukturputz Istanbul Blue wird mit einer Kelle auf die Oberfläche aufgetragen

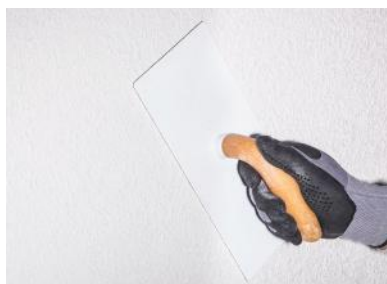


Abbildung 2 Vor dem Trocknen wird mit einer Kunststoffkelle darübergefahren, um die Oberfläche zu strukturieren.

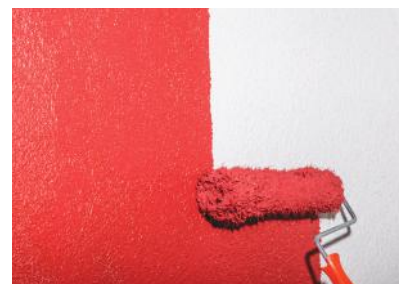


Abbildung 3 Abschließend wird eine Grundierung und Farbe für den Außenbereich aufgetragen.



İstanbul Mavi Endüstriyel Yapı.

📍 Esentepe Mah. Şehit Mehmet Mikdat Ulu ünlü Sk. No:17 Plaza 21 D:3 Şişli / İstanbul

🌐 www.istanbulmavi.com.tr

✉ info@istanbulmavi.com.tr

☎ +90 212 213 62 84